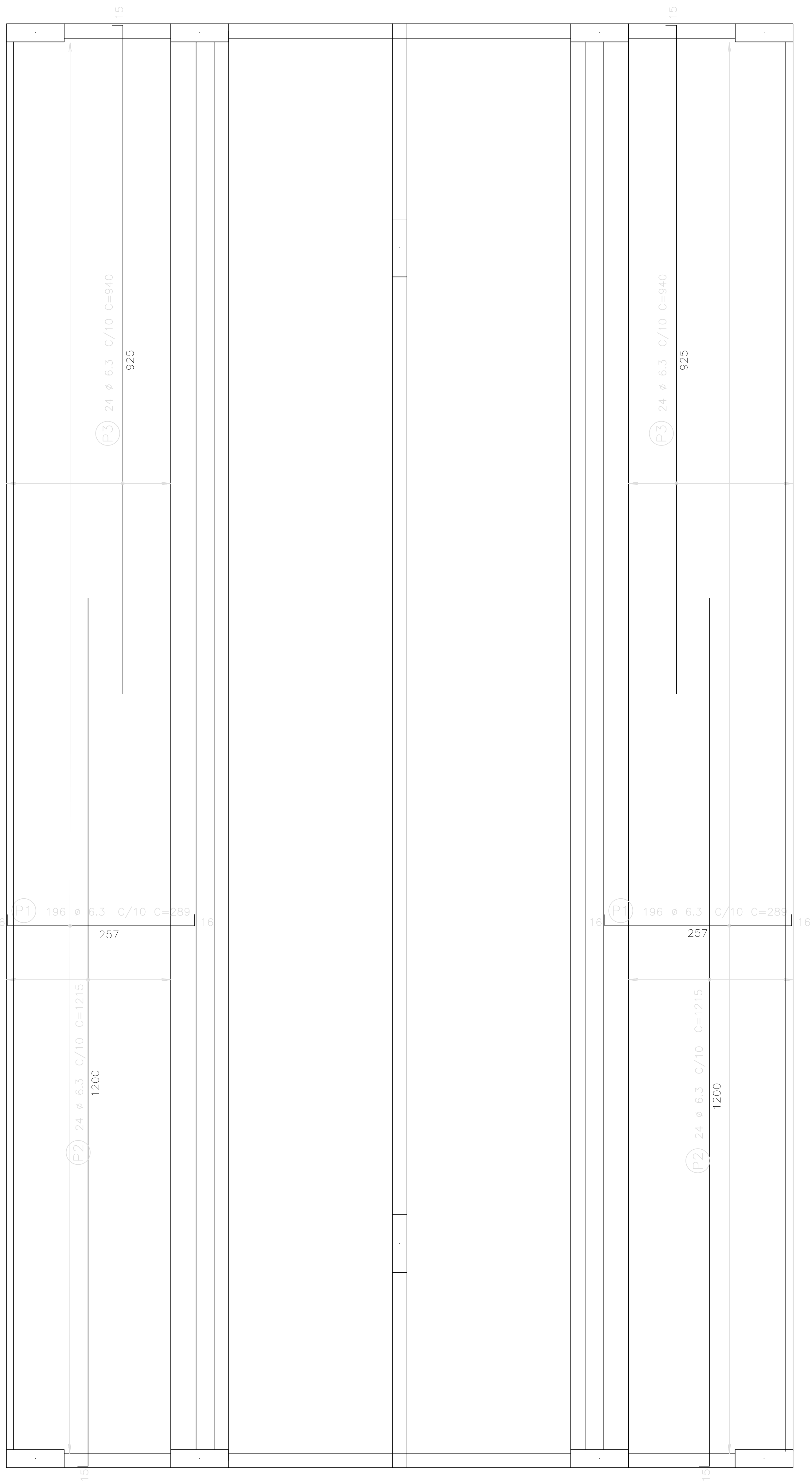


ARMAÇÃO NEGATIVA DA LAJE DO NÍVEL 3
ESCALA: 1/50

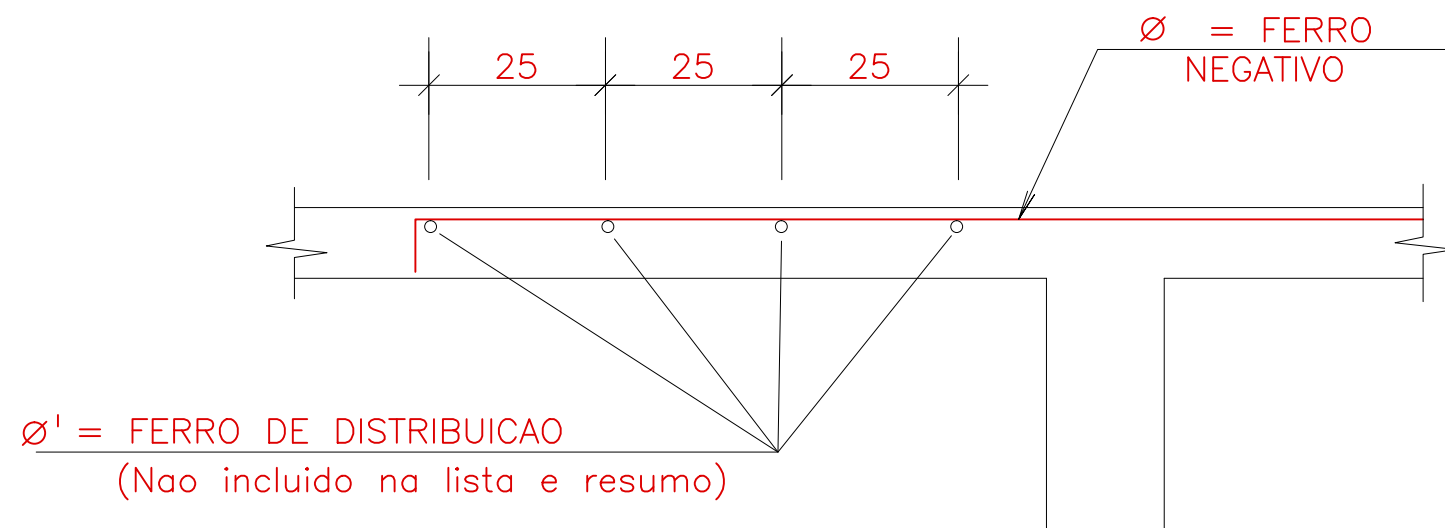


ARMAÇÃO POSITIVA DA LAJE DO NÍVEL 3
ESCALA: 1/50

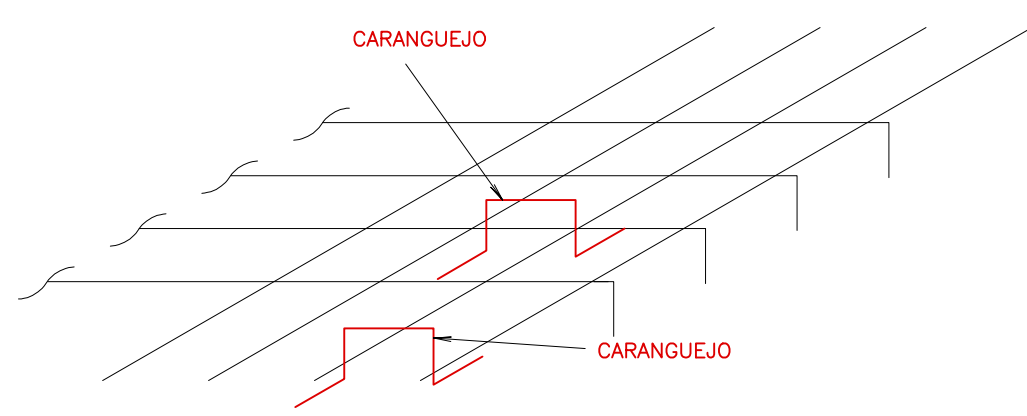
AÇO	POS	BIT (mm)	QUANT	COMPRIMENTO UNIT (cm)	TOTAL (cm)
ARMAÇÃO NEGATIVA DA LAJE DO NÍVEL 3					
50A	1	12.5	312	344	107328
50A	2	6.3	96	336	32256
ARMAÇÃO POSITIVA DA LAJE DO NÍVEL 3					
50A	1	6.3	392	289	113288
50A	2	6.3	48	1215	58320
50A	3	6.3	48	940	45120

RESUMO AÇO CA 50-60			
AÇO	BIT (mm)	COMPR (m)	PESO (kg)
50A	6.3	2490	622
50A	12.5	1073	1073
Peso Total		50A =	1696 kg

DET. DOS FERROS DE DISTRIBUIÇÃO
P/ ARMACAO NEGATIVA



Ø (mm)	Ø' (mm)	EMENDA (cm)	CARANGUEJO (cm)
5	5	15	Ø 8 C/50
6.3	6.3	15	Ø 8 C/70
8	8	15	Ø 8 C/70
10	10	15	Ø 8 C/70
12.5	12.5	15	Ø 8 C/70



NOTA: UTILIZAR FERROS TIPO "CARANGUEJO" PARA SUSTENTACAO DA ARMADURA SUPERIOR

OBRA
PROJETO DE REFORMA E AMPLIAÇÃO DA FACULDADE DE ARQUITETURA E URBANISMO-FAU-UFAL.
CAMPUS A. C. SIMÕES. S/N,TABULEIRO DOS MARTINS/MACEIÓ-AL.

ESPÉCIE:
ARMAÇÃO POSITIVA E NEGATIVA DA LAJE DO NÍVEL 3

CONCRETO
fck > 25 MPa

CÁLCULO
ENG. CIVIL
RAMON LÚCIO
CREA
8471-D/AL

DATA
02/03/2010

ESCALA
INDICADA

DESENHO
ALICE AGRA

02/03/2011

VISTO

NUM. DESENHO
010

QUANT DESENHOS
012

REVISÃO
00